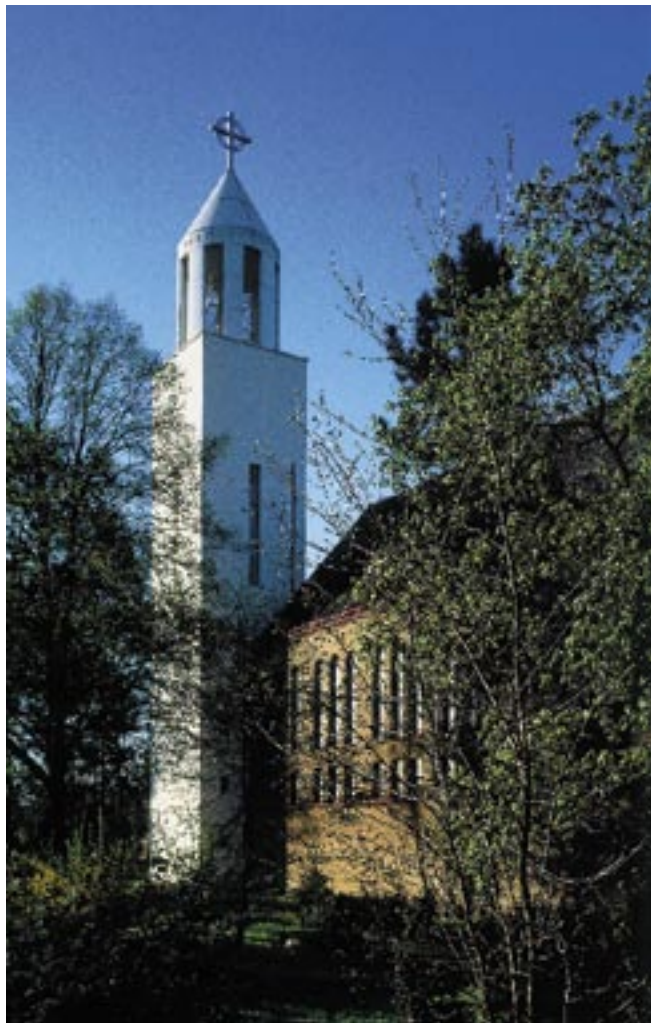


DOSTAVBA VĚŽE KOSTELA SV. FLORIANA V KOZMICÍCH U HLUČÍNA

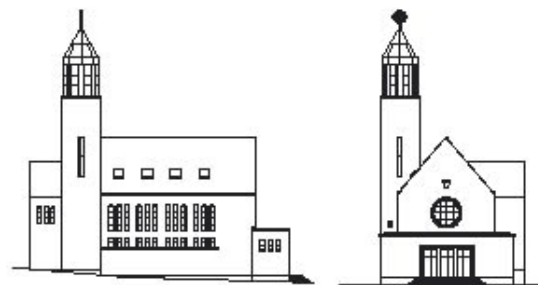
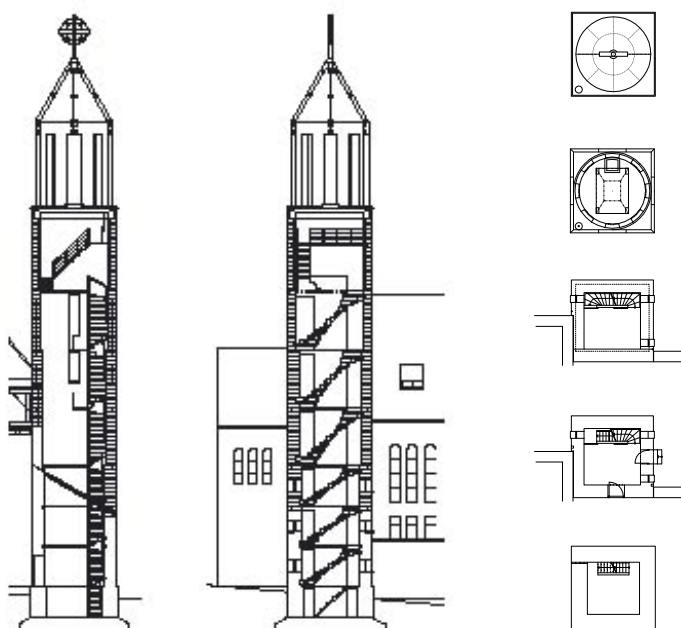
MAREK ŠTĚPÁN



AUTORSKÁ ZPRÁVA Kostel architekta Lamla z roku 1938 zůstal realizován bez věže. Téma její dostavby bylo oživeno v devadesátých letech na popud nového správce farnosti. Věž je navržena jako archetypální kampanila stojící nespoutaně vedle kostela, nicméně vytvářející s ním souzvuk. Vzhledem k tomu, že její místo bylo dané již vybudovanými základy, byla zkoumána především její výška a silueta z dálkových pohledů v mírně zvlněné krajině. Ve studiích došlo k prověření několika výšek a možností jejího ukončení. Věž se nakonec ustálila na výšce 42 metrů se čtyřmetrovou sochou anděla ve vrcholu. Anděl byl posléze na žádost investora zaměněn za kříž. Lucerna věže má ve vrcholovém prstenci vtačen nápis CHVALTE HOSPODINA VŠECHNY NÁRODY. Východiskem pro kompoziční principy věže se stal geometrický kánon.

Věž je založena na původní betonové desce, suterénní a přízemní zdivo je rovněž původní z cihel plných. Nové zdi hnanoly věže jsou z keramických cihelných bloků, šířka zdiva se vzrůstající výškou věže klesá, stropy jsou betonové, lucerna ze sklocementu zavěšeném na pozinkované ocelové konstrukci. Schody ve spodní části jsou železobetonové lité, v horní části pororoštové, pozinkované. Okna jsou železná atypická, interiérové dveře posuvné dřevěné, žaluzie v lucerně z pozinkovaného ohýbaného tahokovu, pochozí plochy pak z betonových stěrek. V lucerně je umístěná kovová zvonová stolice se třemi zvony v akordu nad sebou (hmotnosti 970 kg, 580 kg a 300 kg), poháněné pulsním motorem. Vrchol lucerny tvoří nerezový kříž vysoký 3,5 metru.

SNÍMKY OTA NEPILY



DOSTAVBA VĚŽE KOSTELA SV. FLORIANA V KOZMICÍCH KOZMICE U HLUČÍNA

KLIENT: Římskokatolická farnost Kozmice
AUTOR: ing. arch. Marek Štěpán
DODAVATEL: Stavstyl, s.r.o., sklocementy – Ortodum, s.r.o.
PROJEKT: 1999–2000
REALIZACE: 2001–2002
NÁKLADY: 4 miliony Kč

ZASTAVĚNÁ PLOCHA: 36 m²
 VÝŠKA: 42 m
 OBESTAVĚNÝ PROSTOR: 1420 m³